

## Auf einen Blick:

- Sichere Datenübertragung**  
 der Drucker an die Leibinger® Connect Plattform über den sicheren cloud-basierten Service der Microsoft Azure Plattform mit regionaler Datenspeicherung im zugewiesenen Rechtsgebiet.
- Stabile Verbindung**  
 der Drucker mit Leibinger® Connect über lokales Firmennetzwerk oder zusätzliche LTE-Option, wodurch das firmeneigene Netzwerk nicht benötigt wird
- Orts- und Zeitunabhängiger Zugriff**  
 über jedes Smartphone, Tablet, Laptop oder Desktop-PC. Ganz einfach per URL und bedienerfreundlicher Oberfläche mit responsive Design.
- Intelligente Überwachung und Visualisierung**  
 aller Drucker und relevanten Daten
- Alarmzentrale**  
 über individuell konfigurierbare Benachrichtigungen bei nachzufüllenden Verbrauchsmaterialien, Druckermeldungen und anstehende Wartungen via Dashboard und E-Mail
- Präziser und schneller Remote-Support**  
 durch sichere Datenübermittlung an Leibinger Service-Partner

### Sie nutzen bereits Leibinger Drucker?

Die Leibinger® Connect Services können problemlos und ohne großen Aufwand mit aktuellen Modellreihen\* von Leibinger CIJ Drucker genutzt werden. Mit der kompakten Leibinger Connect Box können auch bestehende Drucker schnell und einfach nachgerüstet und vernetzt werden.

\*Ausnahme: Entry Line (JET One, JET1neo)

### Sie wollen das Gesamtpaket an vernetzten Druckern?

Bestellen Sie Ihren neuen Leibinger Drucker mit "Connect Package" und legen Sie direkt los.

#### Und so einfach geht's:

- 1 VERBINDEN**  
 Verbinden Sie Ihren Leibinger Drucker mittels Leibinger® Connect Box mit dem Internet.
- 2 EINLOGGEN**  
 Loggen Sie sich kostenlos unter [connect.leibinger-group.com](https://connect.leibinger-group.com) ein und folgen Sie den angegebenen Schritten.
- 3 LOSLEGEN**  
 Nutzen Sie sofort die kostenlosen Dienste von Leibinger® Connect und erleben Sie die smarte Art, Ihre Kennzeichnungsaufgaben zuverlässig und zielsicher zu erledigen.



#### Schutz Ihrer Daten:

Ihre Daten gehören Ihnen. Deshalb setzt Leibinger bei deren Verarbeitung nur auf Anbieter mit den höchsten Standards in Sachen Datenschutz und -sicherheit. Die Architektur von Leibinger® Connect ist nach modernen Sicherheitsstandards umgesetzt, Daten werden verschlüsselt übermittelt und personenbezogene Daten DSGVO-konform gespeichert. Die Rechenzentren unterliegen europäischem Datenschutzrecht.



Paul Leibinger GmbH & Co. KG

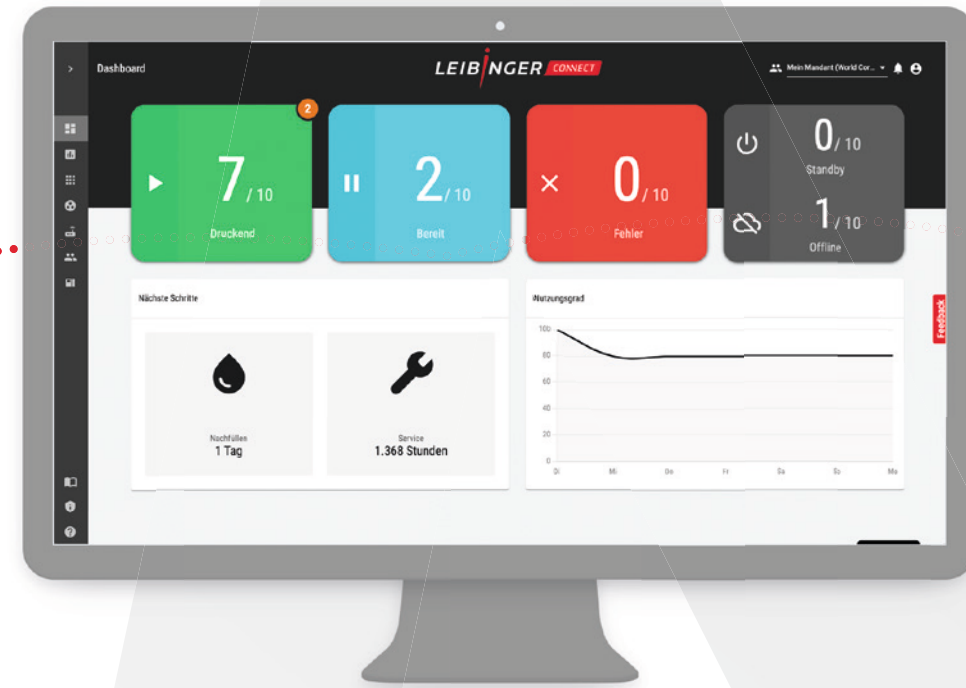
Daimlerstraße 14 · 78532 Tuttlingen · Deutschland  
 Tel. +49 (0) 74 61 / 92 86-0 · Fax +49 (0) 74 61 / 92 86-199  
[info@leibinger-group.com](mailto:info@leibinger-group.com) · [www.leibinger-group.com](http://www.leibinger-group.com)



## SMARTER KÖNNEN SIE NICHT KENNZEICHNEN.

Erledigen Sie Ihre Kennzeichnungsaufgaben schneller, einfacher und sicherer. Leibinger® Connect ist Ihr Zugang zu mehr Überblick, besserer Planung und Produktivitätsoptimierung.

Schöpfen Sie mit Leibinger® Connect, unseren digitalen Services, das volle Potential Ihrer Leibinger Kennzeichnungssysteme aus:  
 Unabhängig von Zeit und Ort.



**PRODUKTIONSUNTERBRECHUNGEN?  
AUSSCHUSS? VERGANGENHEIT.**

## Aufgabenplanung

**Ein zentraler Überblick über alle anstehenden Aufgaben und frühzeitige Benachrichtigung helfen bei der proaktiven Produktionsplanung.**

Das bedienerfreundliche Dashboard der Leibinger® Connect Plattform liefert Ihnen eine schnelle Übersicht darüber, welche Aktivitäten als nächstes erforderlich sind, um Ihre Produktion nonstop am Laufen zu halten: ob fehlende Druckermaterialien, wichtige Fehlermeldungen oder fällige Wartungen. Und um nichts, aber auch gar nichts zu übersehen, sendet das Frühwarnsystem individuell konfigurierbare Meldungen per E-Mail. So haben Sie die täglichen Aufgaben rund um die Kennzeichnung immer im Griff.

### UNSERE TECHNIK - IHRE EFFIZIENZ

- Servicetermine zeitlich passend planen
- Verbrauchsmaterialien rechtzeitig nachfüllen
- fehlerfreien Betrieb gewährleisten



**SCHNELLER WIEDER EINSATZBEREIT ALS  
SIE "SERVICIETECHNIKER" SAGEN KÖNNEN.**

## Remote-Support\*

**Schafft eine aussagekräftige Ausgangslage zur effizienten Störungsbehebung.**

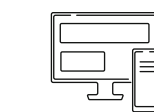
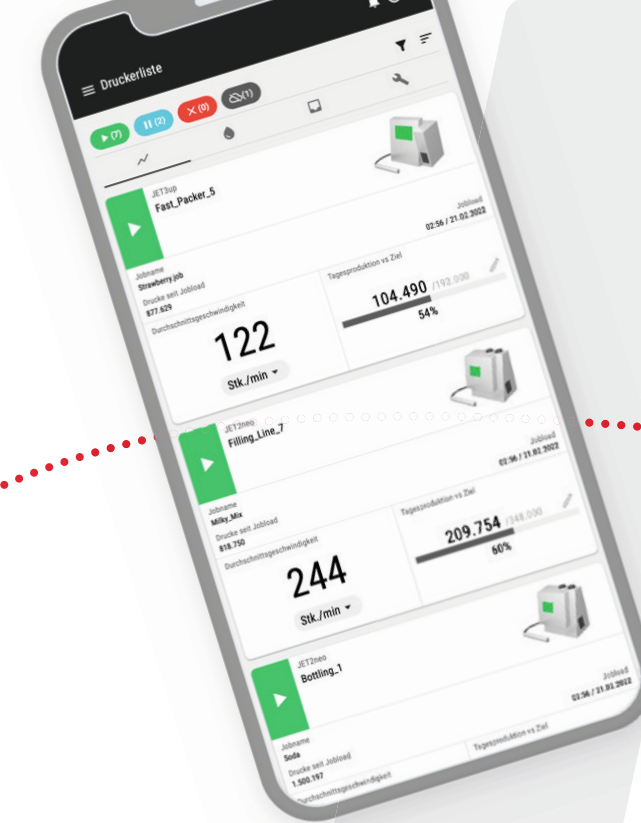
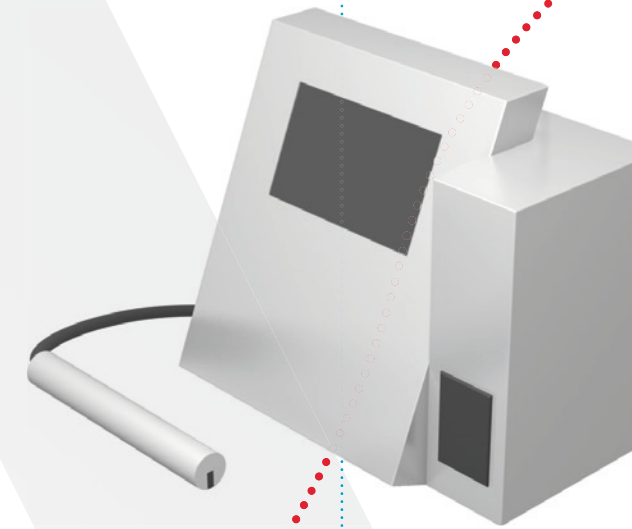
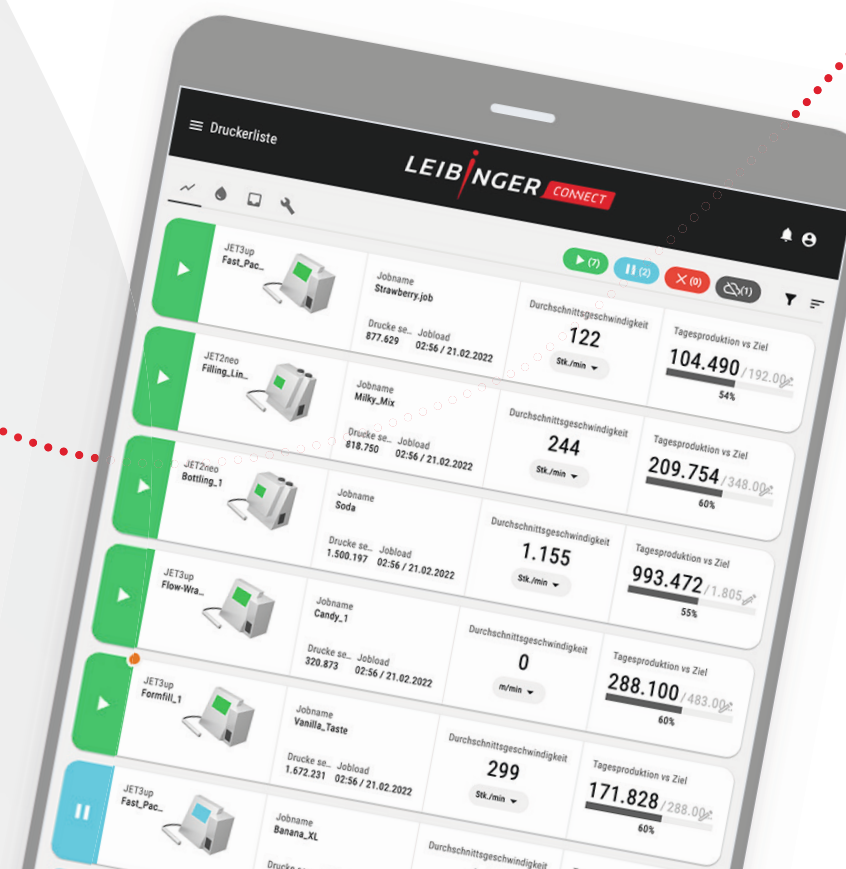
Guter Rat ist... nur einen Klick entfernt. Leibinger® Connect eröffnet Ihnen eine neue Dimension im Support: Anhand von aussagekräftigen Daten kann in vielen Fällen aus der Ferne geholfen werden, Ihren Leibinger Drucker sofort wieder in die Produktion zu bringen.

Dies auf Basis von Daten, welche auf Ihren Wunsch Ihrem kompetenten und autorisierten Leibinger Service-Partner über das sichere, cloudbasierte System zur Verfügung gestellt werden können. Er stellt ohne Umwege eine erste, präzise Fehlerdiagnose. Er kommt nur, wenn ein Serviceeinsatz vor Ort wirklich notwendig ist. Und Sie? Sie sparen Zeit und Kosten.

### UNSERE TECHNIK - IHR KOSTENVORTEIL

- Probleme direkt beheben
- Ausfallzeiten auf ein Minimum reduzieren
- Kosten für Service-Einsätze vermeiden

\* Diese Dienstleistung ist abhängig von den Vereinbarungen mit Ihrem lokalen Leibinger Service-Partner



**DAS ERREICHEN MAXIMALER  
PRODUKTIONSLEISTUNG WAR  
NOCH NIE SO EINFACH.**

## Daten- Transparenz

**Nutzen Sie Ihre wertvollen Druckerdaten, um Ihren Output zu erhöhen.**

Sie erhalten einen zentralen Zugriff auf Ihre wertvollen Druckerdaten. Leicht verständlich. Einfach zugänglich. Die cloudbasierte Plattform von Leibinger® Connect ermöglicht es Ihnen, die Performance verschiedener Drucker, Produktionslinien oder einer ganzen Produktion anschaulich darzustellen und anhand von aussagekräftigen Kennzahlen wie Verfügbarkeit und Nutzungsgrad zu vergleichen. Per URL jederzeit, überall und mit jedem Endgerät. In den verschiedenen Registerkarten sehen Sie alle im System angeschlossenen Drucker inklusive Detailsichten zu den jeweiligen Geräten und Aufträgen. Die Evaluierung dieser Daten liefert wichtige Ansätze zur Optimierung von Prozessen zur Effizienzsteigerung.

### UNSERE TECHNIK - IHRE PRODUKTIVITÄT

- Potentiale zur Produktivitätssteigerung aufdecken
- maximale Performance der Drucker erreichen
- Output erhöhen