

JET RAPID
TECHNISCHE DATEN

DE

JET RAPID

**OPTION
SPEED PLUS**



JET RAPID

Generelle High Speed Anwendungen außer Kabel, Drähte, Schläuche und Röhren

- JET 3up Anwendungen mit 30% höherer Geschwindigkeit
- Mehrzeiliger Druck
- Gleiche Druckmodes wie JET3up
- Größere Tropfen, höherer Kontrast
- Breites Tintenportfolio

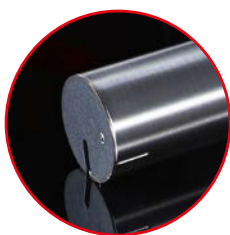
OPTION SPEED PLUS

Einzeiliger High Speed Druck bis 800 m/min

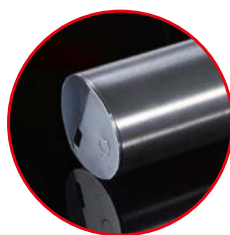
- Flexibel einsetzbar durch spezielle High Speed Druck Modi
- z. B. Bedruckung von Folienbahnen mit bis zu 800 m/min
- Abgeschrägte Kopfhaube für optimale Positionierung
- Sehr gute Druckqualität bei hohen Druckgeschwindigkeiten
- Ausgewähltes Tintenportfolio

JET **RAPID**

OPTION
SPEED PLUS





- **Rapid Druckkopf**
- **128 kHz Tropfenfrequenz**
- **55 µm Düse**



Abgeschrägte Kopfhaube

- **Rapid Druckkopf**
- **128 kHz Tropfenfrequenz**
- **50 µm Düse**

JET RAPID

	JET Rapid	Option Speed Plus
Schreibkopf	SK6	SK6 HS
Schreibkopf-Abmessungen		
Kopfleitung	Länge: 3m	Länge: 3m
Maximale Druckgeschwindigkeit	Bis zu 30 % schneller als der Standard JET3up	800 m/min
Zeichen pro inch [dpi]	10 cpi bei 413 m/min Druckmode: 7x5 dots	8 cpi bei 800 m/min Druckmode: 5x5 speed
Oszillator Frequenz	128 kHz	128 kHz
Düsengröße	55 µm	50 µm
Verfügbare Druckmodes	Gleiche Druckmodes wie JET3up Bis zu 32 dots	Line Mode 5x5 speed 3x7 tower 5x5 speed small 3x7 tower small 7x5 5x5 7x5 speed 5x5 small
Druckbare Zeilen	Mehrzeilig / bis zu 5 Zeilen	Einzeilig
Druckluft erforderlich	Nicht erforderlich. Optional erhältlich.	Ja. 2 l/min

Druckmuster Strokebreite: 0,427 mm

3x7 dot tower		
		806 m/min 2,644 ft/min
3x7 dot tower small		
		806 m/min 2,644 ft/min
5x5 dot small speed		
		645 m/min 2,116 ft/min
5x5 dot small		
		537 m/min 1,761 ft/min
5x5 dot		
	537 m/min 1,761 ft/min	537 m/min 1,761 ft/min
7x5 dot speed		
		460 m/min 1,509 ft/min
7x5 dot		
	358 m/min 1,174 ft/min	403m/min 1,322 ft/min
7x5 dot 2-zeilig		
	146 m/min 479 ft/min	
7x5 dot 3-zeilig		
	119 m/min 390 ft/min	
16x10 dot High Quality		
	124 m/min 406 ft/min	
32x20 dot High Quality		
	80 m/min 262 ft/min	

TECHNISCHE SPEZIFIKATIONEN JET RAPID

DRUCKLEISTUNG/FUNKTIONEN

- Druckgeschwindigkeit bis zu 600 m/min
- Zeichenhöhe 1,0 bis 24 mm
- Länder- und branchenspezifische Fonts: arabisch, kyrillisch, chinesisches, persisch etc.
- Druckmodi: von 3x7 bis 32x20, Sonderschriftarten, frei programmierbare Schriftarten, Kaminschrift (Towerdruck), Linien Mode.
- Schriftarten mehrzeilig von 1 bis 5 Zeilen.
- Schriften u. Grafiken frei positionierbar und kombinierbar
- Proportionalfunktion bei allen Fonts
- Schriftgröße und Schriftbreite einstellbar
- Alle gängigen Barcodes und DataMatrix-Codes (ECC 200), GS1-DataMatrix (EAN/ECC), QR-Code, PPN-Code (Nur JET Rapid)
- Mit Option Speed Plus nur Barcodes bis 7 Dots Druckhöhe
- Uhrzeit, autom. Datum, autom. Mindesthaltbarkeitsdatum, Wochentagsfortschreibung, Kalenderwochen, Julianischer Kalender, Schichtkennung
- Ersetzungen: sämtliche Datums-, Zeit- und Zählerfunktionen sind durch Ersetzungen frei codierbar
- 32 individuell programmierbare Zähler, laufende Nummerierung, Produktionszähler, Meter-Markierung mit „Meter-go“-Funktion
- Frei programmierbare Grafiken/ Logos, erstellbar im integrierten Editor
- Mehrstufige Kontrast- und Fettdruckfunktion, Druckwiederholung, Druckverzögerung, Rückwärtsdruck, Textdrehung/Spiegelung, invers, revers und alternierender Ausdruck (objektorientiert)
- Dynamisches Rückwärtsdrucken für traversierende Zeilen
- Programmierbare Stapel- Verarbeitung von Jobs und Verkettung mehrerer Jobs
- „Extern-Text“-Funktion per Scanner oder Schnittstelle
- Abarbeitung variabler Daten von externen Dateien auf USB-Stick oder Schnittstelle
- Stoppfunktion nach Erreichen der vorgewählten Stückzahl
- Produktstauererkennung, Produktlageüberwachung
- Autostart Funktion
- Prompt Funktion (Schnellzugriff)
- Solvent Saving Mode
- Selbsttest Funktion

DATENVERWALTUNG/SICHERUNG

- Datenpufferung bei Stromausfall
- Dateimanager
- Jobverwaltung mit Speicherung der Maschinenparameter
- Datalogging, Produktionsprotokoll
- Up- und Download von Jobs und Grafiken per USB-Stick oder Netzwerk
- Jobsselect (1023 Jobs über SPS oder Scanner auswählbar)

BEDIENUNG/DATENEINGABE

- 10,4" farbiges TFT-Touch-Screen-Display, (SVGA)
- Joberstellung und -editierung während der Produktion
- Benutzerdefinierte Schaltflächen für Direktzugriff
- Menüsprachen: europäische Sprachen, vietnamesisch, arabisch, chinesisches, thailändisch, koreanisch, kyrillisch, persisch, etc.
- Integrierter Font- und Grafikeditor
- Illustrierte Bedienerhinweise
- Alternative Steuerung über Schnittstelle (seriell, Ethernet)
- Länderspezifische Bildschirmtastatur
- Bedienung auch per Maus oder Tastatur
- Umfassendes Diagnosepaket und Statusanzeige mit Klartext-Ausgabe und Hilfefunktion, Drucker-Statusanzeige
- Speicherung beliebig vieler Jobs und Grafiken
- Passwortfunktion und Servicemenü
- Windows -basierte Oberfläche, WYSIWYG, Echtzeitaktualisierung des Bildschirms
- Remote Control über VNC

SCHNITTSTELLEN, EINGÄNGE/AUSGÄNGE

- Produktsensor Eingang PNP/ NPN 24 V, FIFO gepuffert
- Inkrementalgeberingang (TTL 5 V, HTL 24 V, RS422 5 V)
- 9 digitale Ein- und 8 Ausgänge; frei wählbar
- Alarm, Nachfüllen, Druck bereit, Druck fertig, externe Jobwahl, etc.
- Serielle Schnittstelle RS232 bis 115.200 baud
- USB- Anschluss
- Ethernet (Industriestandard M12D), Skriptprotokoll
- Sensor für Produktüberwachung und Geschwindigkeitsmessung
- Optional: Spezialschnittstelle zum Verbinden mehrerer Drucker

LEIBINGER-HYDRAULIKKONZEPT

- Wartungsarm, Membranpumpen mit optimierter Einschaltdauer
- Vollautomatische Viskositäts- und Druckregelung
- Temperaturentkoppelte Hydraulik
- Keine externe Druckluftversorgung nötig
- Automatische Intervallfunktion
- EcoSolv - Solvent Recycling System (optional)

DRUCKKOPF

- Flexible, bruchfeste Kopfleitung, Länge: 3 m
- Edelstahlgehäuse
- Vollautomatischer Düsen- und Fängerrohrverschluss „SEALTRONIC“
- Vollautomatische Tropfenladungs- und Tropfenabrissregelung
- Düsengröße: 55 µm
- Beliebige Einbaulage, auch für Überkopfanwendungen

- Sicherheitsschalter zur Kopfhäubenarretierung
- Optionen: Kopfleitung, Kopfleitung 45° bis 90° gewinkelt, diverse Druckkopfversionen
- Automatische Tintenstrahlüberwachung

VORRATSBEHÄLTER

- Fassungsvermögen der drucklosen Tinten- und Solvent-Vorrattanks 1,3 l, nachfüllbar während der Produktion
- Füllstandsanzeige mit vollautomatischer Überwachung
- Anzeige für verbleibende Ausdrücke

TINTEN

- Die verfügbaren Tinten hängen vom Druckertyp und den gewählten Optionen ab
- Tintenverbrauch: bis zu 160 Mio. Zeichen/ltr. (Matrix 5x5 / Düse 50 µm)
 - Lösemittelverbrauch: Mit EcoSolv reduzierbar auf unter 1,2 ml/Std. (abhängig von Düsengröße, Lösemittelbasis und Umgebungstemperatur)
 - Verschiedene Farbstoff- und softpigmentierte Tinten
 - Schnelltrocknende Solventtinten (< 1 Sek.)

GEWICHTE UND SCHUTZKLASSEN

- Gewicht: Druckkopf 1,5 kg, Gehäuse 20,5 kg
- Schutzklasse IP 54, optional: IP 65

ANSCHLUSSWERTE UND UMGEBUNGSBEDINGUNGEN

- 100 - 240 V, 50 - 60 Hz, typ. 20 W
- Temperaturbereich + 5° C bis + 45° C
- Rel. Luftfeuchtigkeit max. 90% nicht kondensierend

ZUBEHÖR

- Produktsensor, Inkrementalgeber, Geräteständer, Druckkopfhalterungen, Alarmleuchten, etc.
- Software für Fernsteuerung, Mehrkopfsteuerung



TECHNISCHE SPEZIFIKATIONEN **JET RAPID** inklusive Option **Speed Plus**

DRUCKLEISTUNG/FUNKTIONEN

- Druckgeschwindigkeit bis zu 800 m/min
- Zeichenhöhe 1,2 bis 16 mm, abhängig von Düsengröße und Kopftyp
- Länder- und branchenspezifische Fonts: arabisch, kyrillisch, chinesisches, persisch etc. Schriftarten 3x7 bis 7x5, Kaminschrift (Towerdruck), Linien Mode, einzeiliger Druck
- Schriften u. Grafiken frei positionierbar und kombinierbar
- Proportionalfunktion bei allen Fonts
- Schriftgröße und Schriftbreite einstellbar
Nur Barcodes bis 7 Dots Druckhöhe
- Uhrzeit, autom. Datum, autom. Mindesthaltbarkeitsdatum, Wochentagsfortschreibung, Kalenderwochen, Julianischer Kalender, Schichtkennung
- Ersetzungen: sämtliche Datums-, Zeit- und Zählerfunktionen sind durch Ersetzungen frei codierbar
- 32 individuell programmierbare Zähler, laufende Nummerierung, Produktionszähler, Meter-Markierung mit „Meter-go“-Funktion
- Frei programmierbare Grafiken/Logos, erstellbar im integrierten Editor
- Mehrstufige Kontrast- und Fettdruckfunktion, Druckwiederholung, Druckverzögerung, Rückwärtsdruck, Textdrehung/ Spiegelung, invers, revers und alternierender Ausdruck (objektorientiert)
- Dynamisches Rückwärtsdrucken für traversierende Zeilen
- Programmierbare Stapel-Verarbeitung von Jobs und Verkettung mehrerer Jobs
- „Extern-Text“-Funktion per Scanner oder Schnittstelle
- Abarbeitung variabler Daten von externen Dateien auf USB-Stick oder Schnittstelle
- Stoppfunktion nach Erreichen der vorgewählten Stückzahl
- Produktstauererkennung, Produktlageüberwachung
- Autostart Funktion
- Prompt Funktion (Schnellzugriff)
- Solvent Saving Mode
- Selbsttest Funktion

DATENVERWALTUNG/ SICHERUNG

- Datenpufferung bei Stromausfall
- Dateimanager
- Jobverwaltung mit Speicherung der Maschinenparameter
- Datalogging, Produktionsprotokoll
- Up- und Download von Jobs und Grafiken per USB-Stick oder Netzwerk
- Jobsselect (1023 Jobs über SPS oder Scanner auswählbar)

BEDIENUNG/ DATENEINGABE

- 10,4" farbiges TFT-Touch-Screen-Display, (SVGA)
- Joberstellung und -editierung während der Produktion
- Benutzerdefinierte Schaltflächen für Direktzugriff

- Menüsprachen: europäische Sprachen, vietnamesisch, arabisch, chinesisches, thailändisch, koreanisch, kyrillisch, persisch, etc.
- Integrierter Font- und Grafikeditor
- Illustrierte Bedienerhinweise
- Alternative Steuerung über Schnittstelle (seriell, Ethernet)
- Länderspezifische Bildschirmstatur
- Bedienung auch per Maus oder Tastatur
- Umfassendes Diagnosepaket und Statusanzeige mit Klartext-Ausgabe und Hilfefunktion, Drucker-Statusanzeige
- Speicherung beliebig vieler Jobs und Grafiken
- Passwortfunktion und Servicemenü
- Windows - basierte Oberfläche, WYSIWYG, Echtzeitaktualisierung des Bildschirms
- Remote Control über VNC

SCHNITTSTELLEN, EINGÄNGE/AUSGÄNGE •

- Produktsensor Eingang PNP/ NPN 24 V, FIFO gepuffert
- Inkrementalgebereingang (TTL 5 V, HTL 24 V, RS422 5 V)
- 9 digitale Ein- und 8 Ausgänge; frei wählbar
- Alarm, Nachfüllen, Druck bereit, Druck fertig, externe Jobwahl, etc.
- Serielle Schnittstelle RS232 bis 115.200 baud
- USB- Anschluss
- Ethernet (Industriestandard M12D), Skriptprotokoll
- Sensor für Produktüberwachung und Geschwindigkeitsmessung
- Optional: Spezialschnittstelle zum Verbinden mehrerer Drucker

LEIBINGER-HYDRAULIKKONZEPT

- Wartungsarm, Membranpumpen mit optimierter Einschaltdauer
- Vollautomatische Viskositäts- und Druckregelung
- Temperaturentkoppelte Hydraulik
- Keine externe Druckluftversorgung nötig
- Automatische Intervallfunktion
- EcoSolv - Solvent Recycling System (optional)

DRUCKKOPF

- Lieferung mit 2 Kopfhäuben
- Flexible, bruchfeste Kopfleitung, Länge: 3 m
- Edelstahlgehäuse
- Vollautomatischer Düsen- und Fängerrohrverschluss „SEALTRONIC“
- Vollautomatische Tropfenladungs- und Tropfenabrissregelung
- Düsengröße: 50 µm
- Beliebige Einbaulage, auch für Überkopfanwendungen
- Sicherheitsschalter zur Kopfhäubenarretierung
- Externe Kopfbelüftung
- Optionen: Kopfleitung 45° bis 90° gewinkelt, diverse Druckkopfversionen
- Automatische Tintenstrahlüberwachung

VORRATSBEHÄLTER

- Fassungsvermögen der drucklosen Tinten- und Solvent-Vorrattanks 1,3 l, nachfüllbar während der Produktion
- Füllstandsanzeige mit vollautomatischer Überwachung
- Anzeige für verbleibende Ausdrücke

TINTEN

- Die verfügbaren Tinten hängen vom Druckertyp und den gewählten Optionen ab
- Tintenverbrauch: bis zu 160 Mio. Zeichen/ltr. (Matrix 5x5 / Düse 50 µm)
- Lösemittelverbrauch:
Mit EcoSolv reduzierbar auf unter 1,2 ml/Std. (abhängig von Düsengröße, Lösemittelbasis und Umgebungstemperatur)
- Verschiedene Farbstoff- und softpigmentierte Tinten
- Schnelltrocknende Solventtinten (< 1 Sek.)

GEWICHTE UND SCHUTZKLASSEN

- Gewicht: Druckkopf 1,5 kg, Gehäuse 20,5 kg
- Schutzklasse IP 54, optional: IP 65

ANSCHLUSSWERTE UND UMGEBUNGSBEDINGUNGEN

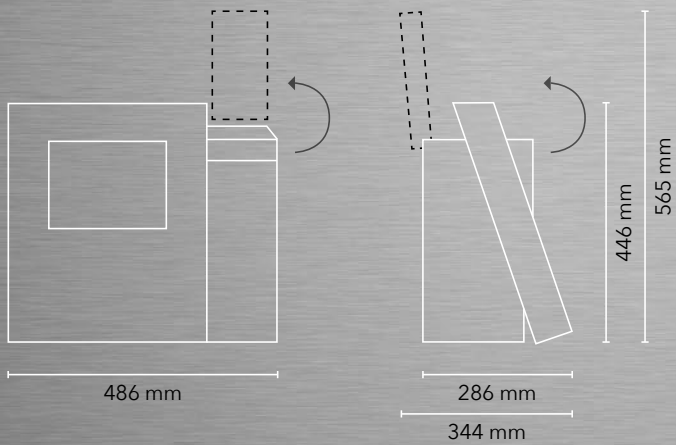
- 100 - 240 V, 50 - 60 Hz, typ. 20 W
- Temperaturbereich + 5° C bis + 45° C
- Rel. Luftfeuchtigkeit max. 90% nicht kondensierend

ZUBEHÖR

- Produktsensor, Inkrementalgeber, Geräteständer, Druckkopfhalterungen, Alarmleuchten, etc.
- Software für Fernsteuerung, Mehrkopfsteuerung



JET RAPID Abmessungen



Paul Leibinger GmbH & Co. KG
Daimlerstraße 14
78532 Tuttlingen
Germany

Tel. +49 (0) 74 61 / 92 86-0
Fax +49 (0) 74 61 / 92 86-199
info@leibinger-group.com

www.leibinger-group.com